

参加  
無料

初級編

2018.11.3(土) 4日

開催時間  
10:00~16:00

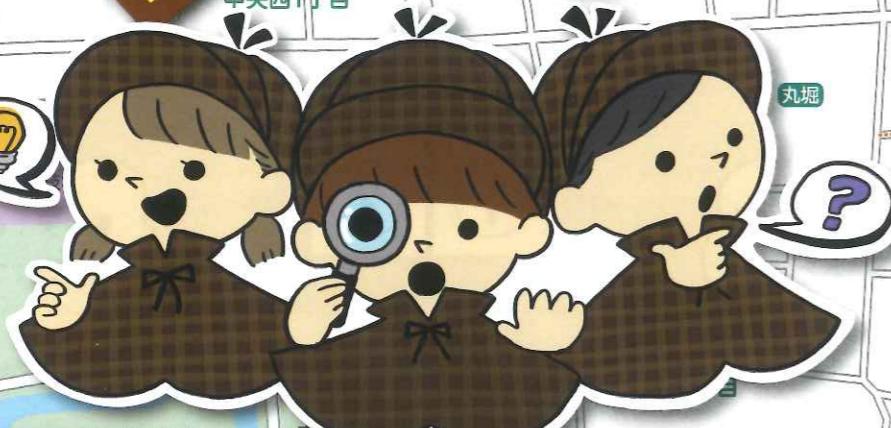
謎解きクロスワードに答えて素敵な景品をもらっちゃおう!!

信州  
うえだ

# 謎解き さんぽ

上田駅から中央商店街に  
散りばめられたヒントを探し出し  
謎を解こう!

謎が解けたら  
ガーデンプレイス  
で景品GET!



謎解き  
さんぽ  
解答回収・景品交換



商店街を  
歩いて  
謎を解こう



# 信州 うえだ 謎解きさんぽ 初級編

## 参加方法

- ★11月3日(土)4日(日)の両日、午前10時～午後4時の間に、参加店舗17店舗(パンフットの表面参照)に左記のような問題が1店舗1問、合計10問表示されています。
- ★1～17問の真ん中のマスに入る文字を下記の解答用紙に記入して、⑩真田十勇士ガーデンプレイスの事務局までお持ちください。正解者の方に、その場でステキな景品をプレゼントいたします。

★5×5マスの中心に入る文字を考えて入れてください。  
★問題は全部で17問あります。

さ				
つ				
な	か	①	い	り
あ				
げ				

真ん中に入る文字を10個考えましょう!

★10問の問題はこのパンフレットの表面に記載してある参加店舗にございます。

## 初級編 解答記入欄

お疲れさまでした!

解答欄に記入して真田十勇士ガーデンプレイスにGO!

①	②	③	④	⑤	⑥	⑦	⑧	⑨	⑩
---	---	---	---	---	---	---	---	---	---

アンケートにご協力ください

ご住所(1つに○)	性別(1つに○)	年代(1つに○)
1 上田市 2 上田市以外の長野県 3 長野県以外 ( )	1 男性 2 女性	1 ~19歳    4 40~49歳 2 20~29歳    5 50~59歳 3 30~39歳    6 60歳~

解答を提出された方でご希望の方に「謎解き上級編(小冊子)」を差し上げます。

真田十勇士ガーデンプレイスに戻ったあとは...

- ①事務局に解答用紙を提出(アンケート欄の質問にお答えください)
- ②正解者には景品プレゼント!

さらに

正解者の方に **上級編の謎解きブックを贈呈!**

各日先着150名計300名

※謎解きブックを読んでいただくと、文章に出てくるスポットにヒントがあります。ハガキに答えを記入して、平成30年11月30日までにポストに投函してください。抽選でステキな景品が当たります!

※ヒントがなくても問題は解けますが、「謎解き上級編」は非常に難解です。

官製はがきに

- 解答(真犯人の氏名)
- 応募者の住所・氏名・年齢・性別・電話番号・問題を解いた感想をご記入のうえ事務局までお送りください。

事務局 上田商工会議所  
〒386-8522 長野県上田市大手1-10-22  
「信州上田謎解きさんぽ」事務局

## ヒント

① さ ② れ  
か い  
な か ? お り せ つ ? く し  
つ り う こ

●タテ：何がつれるかな?  
●ヨコ：けんかのあとは?

●タテ：ひやしてくれるよ  
●ヨコ：つなく言葉のこと

スマホからも  
**シークレット  
ヒント**  
がGETできます!



## ★GET方法

- ①まずはAR(拡張現実)の無料アプリケーション「COCOAR」をスマホにダウンロード!
- ②アプリを起動し左の画像をスキャンすると、シークレット・ヒントを見ることができます!

## 開催エリア

中央商店街

解答回収・  
プレゼント

真田十勇士  
ガーデンプレイス

## 開催場所

真田十勇士ガーデンプレイス・上田城跡公園(紅葉まつり会場)

## 謎解きクロスワード設置場所(計10箇所)

しなの鉄道上田駅・下記9店舗

ビジネス志摩	だいこくや	ヤジマ
松尾カメラ	ベルワードハタナカ	カフェリトルマチルダ
若林陶器店	御菓子処千野	犀の角

主催/上田商工会議所 お問い合わせ: ☎0268-22-4500(平日のみ)

共催/上田市商店会連合会 後援/しなの鉄道(株) 協力/上田市